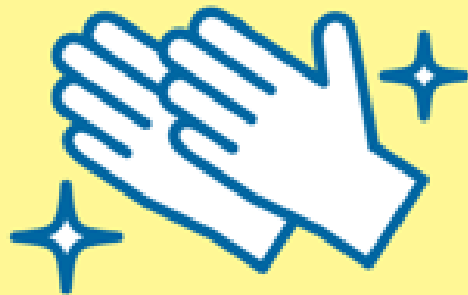


# インフルエンザ 新型コロナウイルス感染 拡大予防への当店の対応

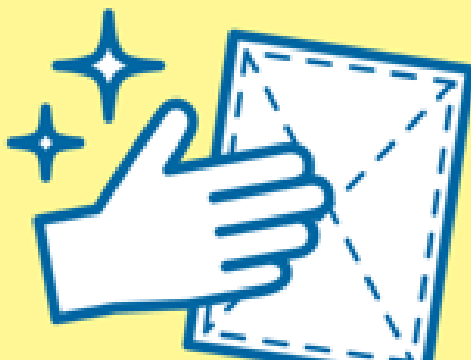
全国的に増えて  
きてます💧



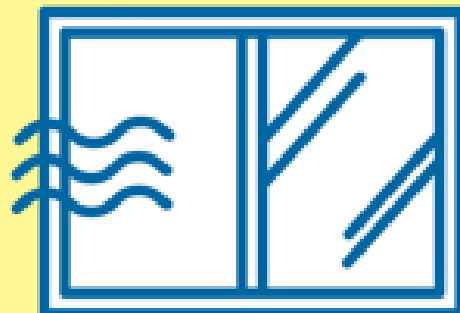
お客様への  
マスクの着用をお願い



従業員の  
手洗い・消毒の徹底



店内の消毒の徹底  
(ドアノブ、手すり、テーブル、ボールペン)



定期的な換気を実施

おたからやイズミヤ高野店では、お客様が安心して  
ご利用頂けますようにこれからも、  
スタッフ一同徹底した感染予防に努めてまいります。